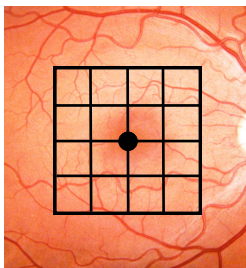


Selbstuntersuchung mit dem Amsler-Netz:

Sehen Sie sich das Netz im normalen Leseabstand an, ggf. mit Lesebrille. Bedecken Sie jeweils ein Auge.

Schauen Sie auf den schwarzen Punkt in der Mitte. Achten Sie darauf, ob alle Linien des Netzes gerade aussehen - oder unscharf, verschwommen, verzerrt erscheinen.

Wie funktioniert der „Amsler-Test?“



Durch den Blick auf die Testfigur wird ein Gitter auf der Netzhaut abgebildet. Man sieht gerade Gitterlinien, wenn die Netzhaut normal funktioniert.

Wenn Bau oder Funktion der Netzhaut gestört sind, sehen Sie verzerrte Linien oder eine andere Störung im Gitternetz. In diesem Fall ist eine augenärztliche Untersuchung empfehlenswert.

Ihre Augenarztpraxis am Sendesaal

Dr. med. Stefan Bodanowitz

Dr. med. univ. Erwin Ertel

Jan Renken

Silvia Kakish


Dr. med. Aline Ahrens

Dr. med. Christine Kusserow-Napp

Bürgermeister-Spitta-Allee 49 • 28329 Bremen

 www.augenarzt-in-bremen.de

 info@augenarzt-in-bremen.de

 (0421) 98 88 310

 (0421) 98 88 31 10