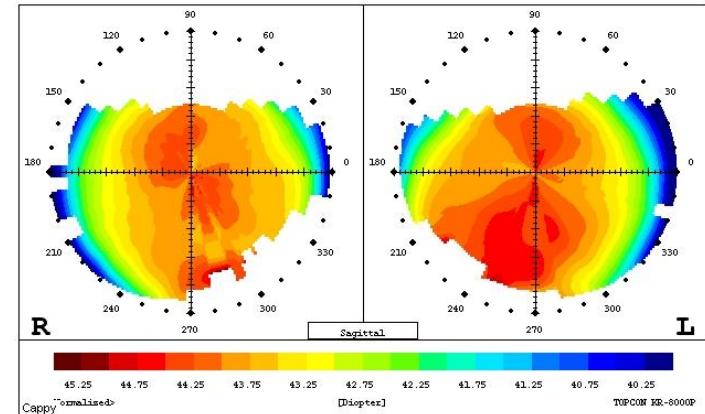


Liebe Patientin, Lieber Patient,

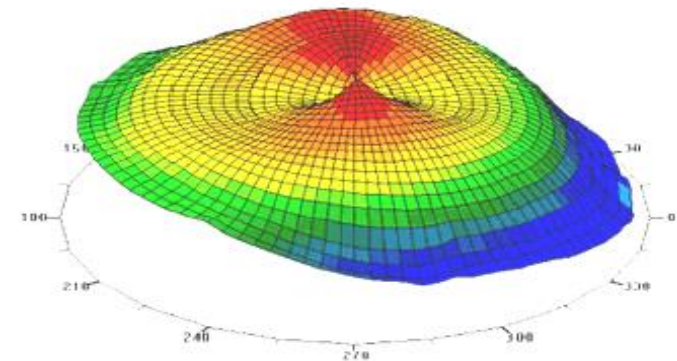
die optisch klare Oberfläche des Auges (Hornhaut) ist so individuell wie ein Fingerabdruck. Die Form der Hornhaut spielt eine wichtige Rolle für das Sehvermögen, denn hier tritt das Licht in das Auge ein und wird je nach Brechkraft der Hornhaut auf seinem Weg in das Auge verändert. Mit Hilfe einer genauen Vermessung der Hornhautoberfläche lassen sich Hornhautveränderungen erklären, die mit einer veränderten Hornhautform einhergehen.

Einsatzgebiet dieser **Hornhaut-Topografie** ist die diagnostische Abklärung unklarer Sehstörungen und die Verlaufskontrolle bei bereits bekannten Hornhauterkrankungen wie z.B. Keratokonus. Darüber hinaus dient die Hornhauttopografie der Analyse von Hornhautverkrümmungen, insbesondere bei der Planung von Augenoperationen, die Einfluß auf die Hornhautform haben können oder sollen.

Die Untersuchung ist schmerzfrei, denn das Auge wird nicht berührt. Innerhalb weniger Sekunden tastet ein Lichtspalt die Hornhaut ab. Mit einem Computer wird dann eine Grafik errechnet, die die Höhen und Tiefen der Augenoberfläche sichtbar macht.




So sehen die typische Höhenkarten der Hornhautoberfläche aus.



Haben Sie noch Fragen ?

So erreichen Sie uns:

 **(0421) 98 88 310**

 **www.augenarzt-in-bremen.de**

Überörtliche Gemeinschaftspraxis
Dr. med. Stefan Bodanowitz
Dr. med. Christine Kusserow-Napp
Dr. med. univ. Erwin Ertel
Augenärzte • Partnerschaft

Sitz der Gesellschaft:
Bürgermeister-Spitta-Allee 49
28329 Bremen

Hornhaut-Topografie

**Augenarztpraxis
am Sendesaal**